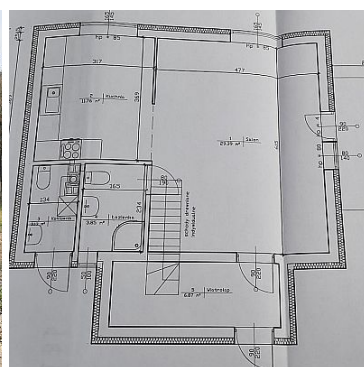
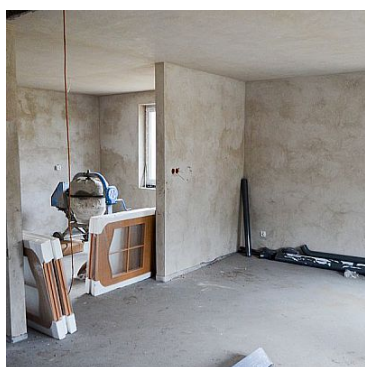


**DOM NA SPRZEDAŻ**liczba pokoi: 4, pow. całkowita: 100 m<sup>2</sup>, pow. działki: 500 m<sup>2</sup>,

Podwiesk

Cena **309 000** zł

Oferta na wyłączność w naszym biurze !

Na sprzedaż dom w stanie deweloperskim, położony w miejscowości Podwiesk, powiat Chełmiński, województwo Kujawsko-Pomorskie.

Nieruchomość znajduje się na nowo powstającym osiedlu domów jednorodzinnych .

Nieruchomość w trakcie wykańczania.

Dom jednorodzinny, parterowy wolnostojący z poddaszem użytkowym o powierzchni 110 m<sup>2</sup>.

W skład sprzedawanej nieruchomości wchodzi:

**PARTER:**

- wiatrołap o pow. 6,87 m<sup>2</sup>
- salon z jadalnią o pow. 29,39 m<sup>2</sup>
- kuchnia o pow. 11,76 m<sup>2</sup>
- łazienka o pow. 3,85 m<sup>2</sup>
- kotłownia o pow. 3,13 m<sup>2</sup>

**Poddasze:**

- sypialnia 11,85 m<sup>2</sup>
- pokój 12,78 m<sup>2</sup>
- pokój 11,11 m<sup>2</sup>
- łazienka 4,13 m<sup>2</sup>
- garderoba 3,13 m<sup>2</sup>
- korytarz 4,91 m<sup>2</sup>

Nieruchomość wybudowana z dobrej jakości materiałów. Okna PCV , instalacje elektryczne, instalacje wodno-kanalizacyjne, instalacje hydrauliczne.

Na podłogach wylewki betonowe, na ścianach tynk maszynowy.

Dach pokryty blacho-dachówką.

Media: woda, prąd, kanalizacja.

Działka o pow. 500m<sup>2</sup>.

W bliskiej odległości : sklep, szkoła, przystanek autobusowy.

Dobra lokalizacja 10 km od Chełmna, 20 km od Grudziądza.

Bezpłatnie pomagamy w uzyskaniu kredytu na zakup nieruchomości.

Symbol	153/FXH/ODS	Stan budynku	DO ADAPTACJI
Typ nieruchomości	DOM	Rodzaj transakcji	SPRZEDAŻ
Status	<b>AKTUALNA</b>	Rodzaj rynku	PIERWOTNY
Cena	309 000 PLN	Cena za m <sup>2</sup>	3 090 PLN
Kraj	POLSKA	Województwo	KUJAWSKO-POMORSKIE
Powiat	chełmiński	Gmina	Chełmno
Miejscowość	Podwiesk	Kod pocztowy	86-200
Położenie działki	TEREN PŁASKI	Wygląd działki	PUSTA
Pow. całkowita	100 m <sup>2</sup>	Pow. działki	500 m <sup>2</sup>
Pow. użytkowa	100 m <sup>2</sup>	Forma własności działki	WŁASNOŚĆ
Typ domu	WOLNOSTOJĄCY	Przeznaczenie	MIESZKALNE

Rodzaj budynku	DOM	Rok budowy	2019
Standard	DEVELOPERSKI	Konstrukcja budynku	TRADYCYJNA
Materiał ścian	SUPOREKS	Rodzaj stropu	PREFABRYKAT BETONOWY
Technika budowy	TRADYCYJNA	Typ kuchni	Z OKNEM
Liczba łazienek	2	Liczba pokoi	4
Liczba pięter	1	Podpiwniczenie /piwnica	NIE PODPIWNICZONY
Forma własności	PEŁNA WŁASNOŚĆ	Rodzaj kanalizacji	PRZYDOMOWA OCZYSZCZALNIA ŚCIEKÓW
Źródło wody	WODA MIEJSKA	Rodzaj okien	PLASTIKOWE
Pokrycie dachu	BLACHODACHÓWKA	Kształt dachu	DWUSPADOWY
Elewacja	TYNK SZLACHETNY	Nr Licencji	21606



Karol Dziuba

888 710 730  
karol.dziuba@foxhaus.plWięcej ofert na stronie **www.foxhaus.pl**