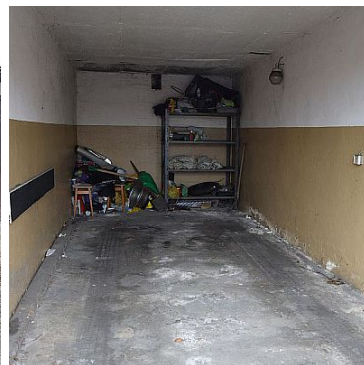


OBIEKT NA SPRZEDAŻ

pow. całkowita: 20 m²,

Świecie

Cena **23 000** zł



Na sprzedaż garaż o powierzchni 20 m²
Nieruchomość znajduje się przy ul Laskowickiej
Posiada licznik prądu - jednak obecnie nie jest podłączony
Brama garażowa - drewniana
Na dachu papa
Zapraszam na prezentację
Małgorzata Piekarska

Symbol	10/FXH/OOS	Typ nieruchomości	OBIEKT
Rodzaj transakcji	SPRZEDAŻ	Status	AKTUALNA
Rodzaj rynku	WTÓRNY	Cena	23 000 PLN
Cena za m ²	1 150 PLN	Cena negocjowana	NIE MA
Kraj	POLSKA	Województwo	KUJAWSKO-POMORSKIE
Powiat	Świecie	Gmina	Świecie
Miejscowość	Świecie	Kod pocztowy	86-100
Położenie	MIASTO	Budynki w sąsiedztwie	OSIEDLE BLOKÓW MIESZKALNYCH
Pow. całkowita	20 m ²	Pow. użytkowa	20 m ²
Rodzaj obiektu	GARAŻ	Rodzaj budynku	INNY
Standard	DOBRY	Forma własności	PEŁNA WŁASNOŚĆ
Rodzaj podłogi	BETON	Garaż	JEST
Nr Licencji	21606	Stan budynku	DOBRY
Dotychczasowe użytkowanie	INNE		



Małgorzata Piekarska

695 931 543
malgorzata.piekarska@foxhaus.plWięcej ofert na stronie **www.foxhaus.pl**