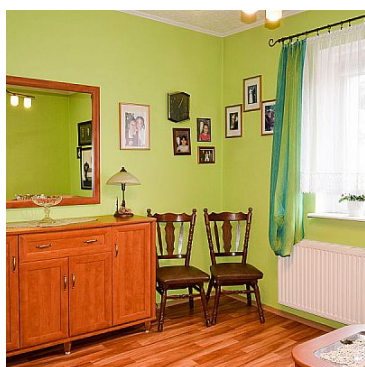


MIESZKANIE NA SPRZEDAŻliczba pokoi: 4, pow. całkowita: 250 m², pow. działki: 460 m²,

Świecie

Cena **434 000** zł

Oferta na wyłączność w naszym biurze ! 0 zł prowizji !

Na sprzedaż 2 mieszkania wraz z pomieszczeniami przynależnymi oraz murowanym garażem w centrum Świecia przy ul. Batoiego 2A.

W skład sprzedawanej nieruchomości wchodzi:

1) Mieszkanie na piętrze 3 pokojowe (95,94 m²)

- 4 pokoje
- Kuchnia
- Łazienka z WC
- Korytarz

2) Mieszkanie na piętrze 2 pokoje (35 m2)

- sypialnia
- pokój z aneksem kuchennym
- łazienka z WC

3) Budynek gospodarczy z pomieszczeniem biurowym (165 m2)

4) Murowany garaż

W 1997 r. budynki zostały odnowione, ocieplone, wymienione okna oraz pionowy wod-kan, zmienione zostało poszycie dachu oraz zainstalowane centralne ogrzewanie (Niezależne kotły gazowe w każdym mieszkaniu).

Mieszkania w dobrym stanie technicznym, w pokojach podłogi pokryte panelami, w łazience płytki ceramiczne, na ścianach gładzie. Okna PCV. Metalowa brama wjazdowa, podwórko wyłożone kostką.

Z uwagi na bardzo dobrą lokalizację oraz możliwość adaptacji budynku gospodarczego- nieruchomości z dużym potencjałem inwestycyjnym. (możliwość adaptacji lub dostawienia piętra)

Istnieje możliwość nabycia całej kamienicy składającej się z 3 (2 mieszkania 95 m2+ kawalerka 35 m2) mieszkań, lokalu użytkowego (ok. 20 m2) oraz budynku gospodarczego z działką gruntu w cenie ok. 650 tyś.

Na dodatkowe pytania odpowiem telefonicznie.

Zapraszam na prezentację.

Bezpłatnie pomagamy w uzyskaniu kredytu na zakup nieruchomości- porównujemy oferty wielu banków.

Symbol	219/FXH/OMS	Rozkład mieszkania	DWUSTRONNE
Stan budynku	DOBRY	Typ nieruchomości	MIESZKANIE
Rodzaj transakcji	SPRZEDAŻ	Status	AKTUALNA
Rodzaj rynku	WTÓRNY	Cena	434 000 PLN
Stara cena	449 000 PLN	Cena za m ²	1 736 PLN
Cena negocjowana	JEST	Kraj	POLSKA
Województwo	KUJAWSKO-POMORSKIE	Powiat	Świecie
Gmina	Świecie	Miejscowość	Świecie
Kod pocztowy	86-100	Ulica	Batorego
Pow. całkowita	250 m ²	Pow. działki	460 m ²
Pow. użytkowa	121 m ²	Rodzaj mieszkania	3-POKOJOWE
Rodzaj budynku	KAMIENICA	Standard	DOBRY
Technika budowy	TRADYCYJNA	Typ kuchni	BEZ OKNA
Liczba łazienek	2	Wyposażenie łazienki	PEŁNE
Liczba pokoi	4	Liczba sypialni	2
Piętro	1	Liczba pięter	1
Ilość poziomów	1	Źródło c.w.	GAZOWY 2-OBIEGOWY
Ogrzewanie	C.O. GAZOWE	Podpiwniczenie /piwnica	CZĘŚĆ. PODPIWNICZ.

Forma własności	PEŁNA WŁASNOŚĆ	Rodzaj kanalizacji	MIEJSKA
Źródło wody	WODA MIEJSKA	Rodzaj okien	PLASTIKOWE
Pokrycie dachu	PAPA TERMOZGRZEWALNA	Kształt dachu	DWUSPADOWY
Rodzaj podłogi	PANELE, GRES	Elewacja	BARANEK
Rodzaj ogrodzenia	MUROWANE	Ogrodzenie	PEŁNE
Typ garażu	W BUDYNKU	Miejsz garażowych	1
Nr Licencji	21606		



Karol Dziuba

888 710 730
karol.dziuba@foxhaus.plWięcej ofert na stronie **www.foxhaus.pl**