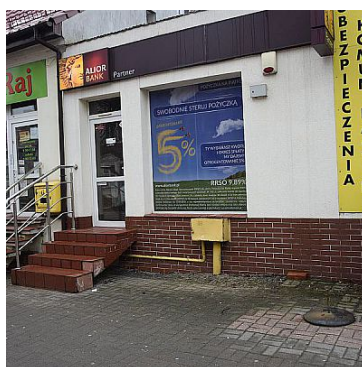


LOKAL NA WYNAJEM
pow. całkowita: 35 m²,
Chełmno, Dworcowa
Cena **2 000** zł



Do wynajęcia lokal użytkowy o powierzchni 35 m² w Chełmnie
Świetna lokalizacja ! Idealny punkt handlowo / biurowy !
przed lokalem parking
Duża witryna, na podłodze kafle
Koszt 2000 + VAT , dodatkowo opłaty licznikowe wg zużycia
Zapraszam na prezentacje
Małgorzata Piekarska

| | | | |
|---------------------------|-----------------------------|--------------------------|---|
| Symbol | 45/FXH/OLW | Typ nieruchomości | LOKAL |
| Rodzaj transakcji | WYNAJEM | Status | AKTUALNA |
| Rodzaj rynku | WTÓRNY | Cena | 2 000 PLN |
| Cena za | MIESIĄC | Cena za m ² | 57 PLN |
| Cena negocjowana | NIE MA | Kraj | POLSKA |
| Województwo | KUJAWSKO-POMORSKIE | Powiat | chełmiński |
| Gmina | Chełmno | Miejscowość | Chełmno |
| Kod pocztowy | 86-200 | Dzielnica - osiedle | Dworcowa |
| Położenie | CENTRUM MIASTA, MIASTO | Budynki w sąsiedztwie | OBIEKTY HANDLOWE, OSIEDLE DOMÓW WIELORODZINNYCH |
| Pow. całkowita | 35 m ² | Pow. użytkowa | 35 m ² |
| Powierzchnia handlowa | 35 m ² | Rodzaj lokalu użytkowego | BIUROWY, HANDLOWO- USŁUGOWY |
| Typ lokalu/umiejscowienie | LOKAL W ZABUDOWIE | Standard | BARDZO DOBRY |
| Liczba łazienek | 1 | Piętro | parter |
| Ogrzewanie | C.O. GAZOWE | Rodzaj kanalizacji | MIEJSKA |
| Typ parkingu | KOSTKA BRUKOWA, NA ULICY | Nr Licencji | 21606 |
| Dotychczasowe użytkowanie | BIUROWE | | |



Małgorzata Piekarska

695 931 543
malgorzata.piekarska@foxhaus.plWięcej ofert na stronie **www.foxhaus.pl**