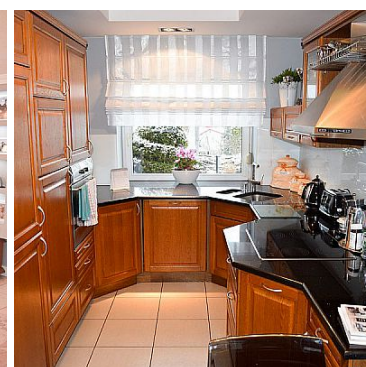
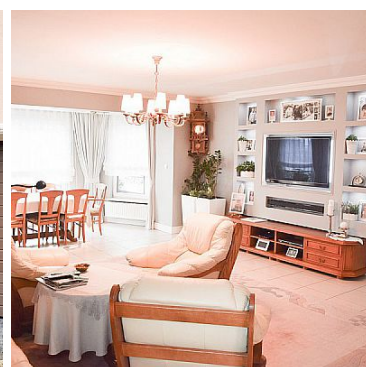
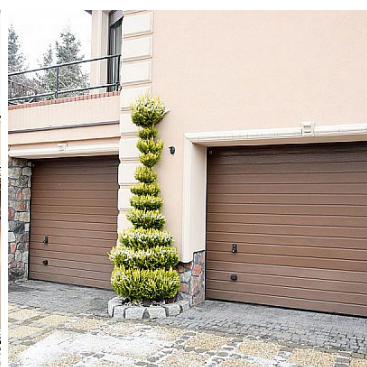
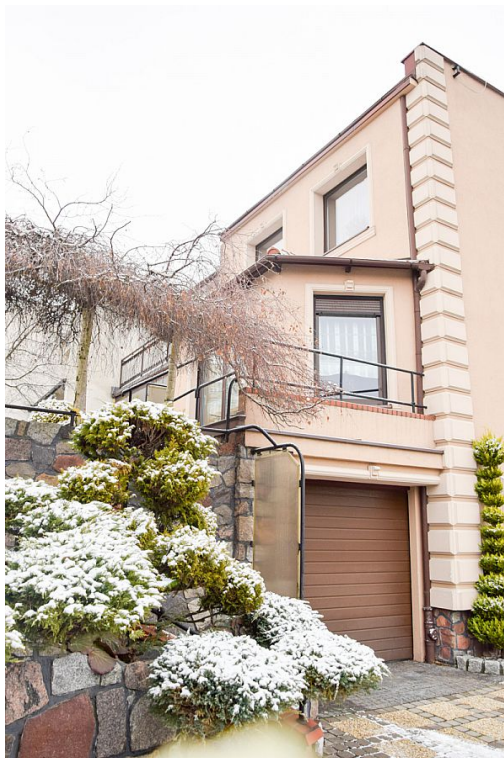


DOM NA SPRZEDAŻliczba pokoi: 4, pow. całkowita: 200 m², pow. działki: 357 m²,

Świecie

Cena **649 000** zł

Na sprzedaż atrakcyjny dom w zabudowie szeregowej - segment skrajny.

Dom zbudowany w 2000 roku, usytuowany w bardzo dobrej lokalizacji (pomiędzy dzielnicą Przechowo i Marianki) .

Nieruchomość w stanie wzorowym.

W skład sprzedawanej nieruchomości wchodzi:

Parter:

- Salon
- Otwarta kuchnia połączona z salonem i jadalnią
- toaleta

- przedpokój

Piętro:

- 3 sypialnie
- łazienka

Podpiwniczenie:

- Garderoba
- Kotłownia
- Pralnia
- 2 garaże

Garaże usytuowane w podpiwniczeniu z bezpośrednim dostępem ze środka, bramy wjazdowa oraz garażowe automatyczne sterowane pilotem.

Nieruchomość wykończona materiałami najwyższej jakości. Nadaje się do zamieszkania nie wymaga wkładu finansowego.

Na ścianach gładzie podłogi pokryte wysokiej jakości gresem oraz parkietem.

Dom jest ogrzewany kotłem gazowym - ogrzewanie podłogowe w łazience ,toaletcie jadalni i wykuszu na parterze w pozostałych pomieszczeniach grzejniki konwekcyjne. Drzwi wykonane z litego drewna- dębu. Okna PCV, antywłamaniowe z roletami zewnętrznymi antywłamaniowymi. Dodatkowo całość domu wyposażona w systemy alarmowe. Schody na zewnątrz budynku podgrzewane.

Działka pięknie zagospodarowana licznymi nasadzeniami, z zamontowanymi systemami nawadniającymi.

0 zł- PROWIZJI ! - Decydując się na zakup tej nieruchomości nie ponosicie Państwo dodatkowych kosztów związanych z obsługą transakcji przez biuro nieruchomości .

Bezpłatnie pomagamy w uzyskaniu kredytu na zakup nieruchomości .

| | | | |
|-------------------------|--------------------|-----------------------------|---------------------|
| Warunki gruntowe | DOBRE | Uciążliwości i ograniczenia | BRAK UCIAŻLIWOŚCI |
| Symbol | 150/FXH/ODS | Stan budynku | BARDZO DOBRY |
| Typ nieruchomości | DOM | Rodzaj transakcji | SPRZEDAŻ |
| Status | AKTUALNA | Rodzaj rynku | WTÓRNY |
| Cena | 649 000 PLN | Cena za m ² | 3 245 PLN |
| Cena negocjowana | JEST | Kraj | POLSKA |
| Województwo | KUJAWSKO-POMORSKIE | Powiat | Świecie |
| Gmina | Świecie | Miejscowość | Świecie |
| Kod pocztowy | 86-100 | Położenie działki | TEREN ZRÓŻNICOWANY |
| Wygląd działki | ZAGOSPODAROWANA | Pow. całkowita | 200 m ² |
| Pow. działki | 357 m ² | Pow. użytkowa | 150 m ² |
| Forma własności działki | WŁASNOŚĆ | Typ domu | SZEREGOWIEC SKRAJNY |
| Przeznaczenie | MIESZKALNE | Rodzaj budynku | DOM |

| | | | |
|----------------------------|--------------------|------------------------------|--|
| Standard | BARDZO DOBRY | Konstrukcja budynku | TRADYCYJNA |
| Technika budowy | TRADYCYJNA | Typ kuchni | Z OKNEM, POŁĄCZONA Z SALONEM, POŁĄCZONA Z JADALNIĄ |
| Liczba łazienek | 2 | Wyposażenie łazienki | PEŁNE |
| Liczba WC | 1 | Droga dojazdowa | CICHA ULICA |
| Rodzaj nawierzchni | ASFALTOWA / KOSTKA | Liczba pokoi | 4 |
| Liczba pięter | 1 | Umeblowanie | PEŁNE |
| Źródło c.w. | GAZOWY 2-OBIEGOWY | Ogrzewanie | C.O. GAZOWE |
| Podpiwniczenie /piwnica | PODPIWNICZONY | Stan instalacji | NOWA |
| Forma własności | PEŁNA WŁASNOŚĆ | Rodzaj kanalizacji | MIEJSKA |
| Źródło wody | WODA MIEJSKA | Głośność okolicy | CICHE |
| Rodzaj okien | PLASTIKOWE | Pokrycie dachu | DACHÓWKA |
| Rodzaj podłogi | PARKIET, GRES | Elewacja | BARANEK |
| Rodzaj ogrodzenia | METALOWE | Ogrodzenie | PEŁNE |
| Typ garażu | W BUDYNKU | Miejsc garażowych | 2 |
| Liczba miejsc parkingowych | 2 | Ilość tarasów | 1 |
| Nr Licencji | 21606 | Wyposażenie łazienki (wykaz) | WANNA, PRYSZNIC, BIDET |
| Osobne WC | JEST | | |



Karol Dziuba

888 710 730
karol.dziuba@foxhaus.plWięcej ofert na stronie www.foxhaus.pl