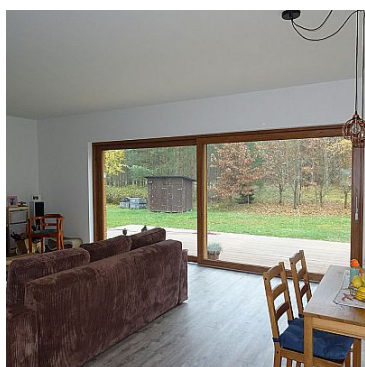
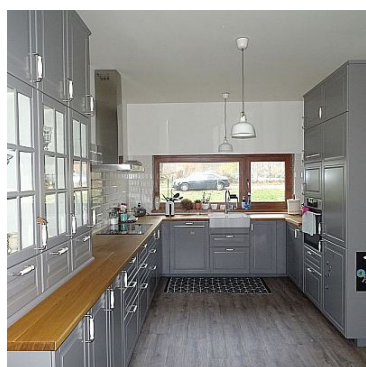


DOM NA SPRZEDAŻ

liczba pokoi: 4, pow. całkowita: 166 m², pow. działki: 1,568 m²,
WARLUBIE, PRZEWODNIK

Cena **675 000** zł



FoxHaus posiada w swojej ofercie na sprzedaż **dom** o powierzchni **165,52 m²**, z działką **1568 m²** w miejscowości **Przewodnik, gmina Warlubie** niedaleko **Osieka**.

Dom składa się z:

a) parter:

- salon z aneksem kuchennym,
- łazienka z wc,
- przedpokój,

b) piętro:

- 3 pokoje,
- pralnio-suszarnia,
- łazienka z wc.

c) poddasze użytkowe,

d) garaż w bryle budynku.

Dom z 2017 roku z garażem w bryle budynku z przejściem do mieszkania. Garaż 1-stanowiskowy, z automatyczną bramą na pilota. Drzwi wejściowe z kolekcji Arktyczne. Do kotłowni drzwi antywłamaniowe. Okna HS - 3 szybowe, na dachu dachówka ceramiczna. Dom ocieplony - styropian 20 cm. Woda własna, oczyszczalnia przydomowa.

Dom jest ogrzewany piecem na pelet. Na parterze ogrzewanie podłogowe, na piętrze w pokojach grzejniki, natomiast w pozostałych pomieszczeniach ogrzewanie podłogowe.

Idealne miejsce dla osób szukających spokoju i kontaktu z naturą. W sąsiedztwie znajdują się zabudowania jednorodzinne.

OFERTA NA WYŁĄCZNOŚĆ

Cena 675.000 zł do negocjacji

POLECAM!

Monika 792 858 444

Informacje dla Kupującego :

Bezpłatnie pomagamy w formalnościach związanych z uzyskaniem kredytu na zakup nieruchomości !

**Zapraszamy do kontaktu telefonicznego lub odwiedzin w oddziale :
Grudziądz- ul. Włodka 7/309**

Symbol	147/FXH/ODS	Stan budynku	BARDZO DOBRY
Typ nieruchomości	DOM	Rodzaj transakcji	SPRZEDAŻ
Status	AKTUALNA	Rodzaj rynku	WTÓRNY
Cena	675 000 PLN	Stara cena	700 000 PLN
Cena za m ²	4 078 PLN	Cena negocjowana	JEST
Kraj	POLSKA	Województwo	kujawsko -pomorskie
Powiat	świecki	Gmina	Warlubie
Miejscowość	WARLUBIE	Kod pocztowy	86-160
Dzielnica - osiedle	PRZEWODNIK	Położenie działki	TEREN PŁASKI
Budynki w sąsiedztwie	WOLNOSTOJĄCE DOMY JEDNORODZINNE	Pow. całkowita	166 m ²

Pow. działki	1 568 m ²	Kształt działki	KWADRAT
Forma własności działki	WŁASNOŚĆ	Typ domu	WOLNOSTOJĄCY
Przeznaczenie	MIESZKALNE	Rodzaj budynku	DOM
Rok budowy	2017	Standard	BARDOZO DOBRY
Typ kuchni	ANEKS KUCHENNY	Wyposażenie kuchni	PEŁNE
Liczba łazienek	2	Stan łazienki	BARDOZO DOBRY
Wyposażenie łazienki	CZĘŚCIOWE	Liczba pokoi	4
Umeblowanie	NA ŻYCZENIE	Ogrzewanie	BIOMASA
Stan instalacji	NOWA	Forma własności	PEŁNA WŁASNOŚĆ
Rodzaj kanalizacji	PRZYDOMOWA OCZYSZCZALNIA ŚCIEKÓW	Źródło wody	WODOCIĄG PRYWATNY
Rodzaj okien	PLASTIKOWE	Pokrycie dachu	DACHÓWKA CERAMICZNA
Kształt dachu	DWUSPADOWY	Poddasze	UŻYTKOWE
Rodzaj podłogi	PANELE, KAFLE	Rodzaj ogrodzenia	BRAK
Czy jest KW	JEST	Garaż	JEST
Typ garażu	W BUDYNKU	Ogródek	JEST
Pomieszczenie gospodarcze	JEST	Taras	JEST
Ilość tarasów	2	Nr Licencji	21606
Wyposażenie łazienki (wykaz)	PRYSZNIC, UMYWALKA, WC	Osobne WC	NIE MA



Monika Pipowska

792 858 444
monika.pipowska@foxhaus.plWięcej ofert na stronie www.foxhaus.pl