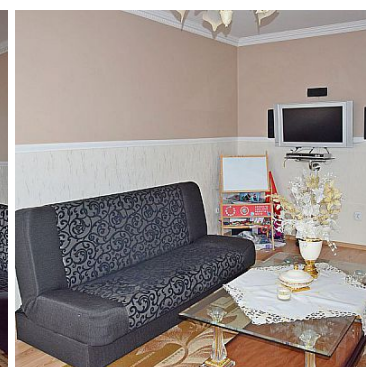
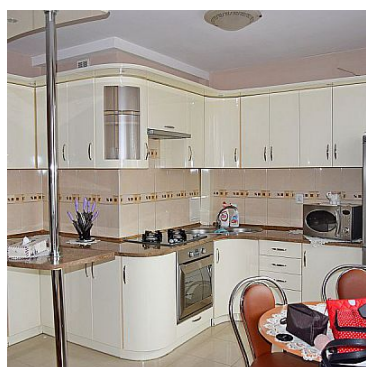


MIESZKANIE NA WYNAJEM

liczba pokoi: 2, pow. całkowita: 53 m²,
Świecie

Cena **1 600** zł



Do wynajęcia mieszkanie o powierzchni 53 m² w Świeciu

W skład nieruchomości wchodzi :

- Salon
- Sypialnia
- Kuchnia
- Łazienka
- Balkon
- Piwnica

Mieszkanie dostępne od zaraz !

W pełni umeblowane !

Opłaty : 1800 + prąd,,gaz - wedle zużycia

Kaucja 2000 zł

Zapraszam na prezentacje

Małgorzata Piekarska

Symbol	142/FXH/OMW	Za co opłaty dodatkowe	CZYNSZ, PRĄD, GAZ, WODA
Rozkład mieszkania	DWUSTRONNE	Typ nieruchomości	MIESZKANIE
Rodzaj transakcji	WYNAJEM	Status	AKTUALNA
Rodzaj rynku	WTÓRNY	Cena	1 600 PLN
Cena za	MIESIĄC	Stara cena	1 800 PLN
Cena za m ²	30 PLN	Czynsz i inne opłaty stałe	800 PLN
Kraj	POLSKA	Województwo	KUJAWSKO-POMORSKIE
Powiat	Świecie	Gmina	Świecie
Miejscowość	Świecie	Kod pocztowy	86-100
Położenie	MIASTO	Budynki w sąsiedztwie	OSIEDLE BLOKÓW MIESZKALNYCH, OBIEKTY HANDLOWE
Pow. całkowita	53 m ²	Rodzaj mieszkania	2-POKOJOWE, BLOK
Rodzaj budynku	BLOK	Standard	BARDZO DOBRY
Typ kuchni	Z OKNEM, POŁĄCZONA Z SALONEM, POŁĄCZONA Z JADALNIĄ	Wyposażenie kuchni	PEŁNE
Liczba łazienek	1	Wyposażenie łazienki	PEŁNE
Liczba pokoi	2	Piętro	3
Liczba pięter	3	Ilość poziomów	1
Podpiwniczenie /piwnica	PIWNICA	Energia elektryczna	JEST
Podłączony gaz	JEST	Podłączony wodociąg	JEST
Podłączona kanalizacja	JEST	Rodzaj kanalizacji	MIEJSKA
Głośność okolicy	UMIARKOWANIE CICHE	Telewizor	JEST
Lodówka	JEST	Piekarnik	JEST
Kuchnia gazowa	JEST	Domofon	JEST
Rodzaj okien	PLASTIKOWE	Rodzaj podłogi	PANELE, KAFLE, GRES

Balkon	JEST	Ilość balkonów	1
Najbliższy park	80m	Najbliższy sklep	60m
Najbliższa przychodnia	200m	Najbliższe przedszkole	100m
Najbliższa Szkoła Podstawowa	100m	Najbliższa szkoła średnia	150m
Nr Licencji	21606	Najbliższy plac zabaw	80m
Wyposażenie łazienki (wykaz)	PRYSZNIC, OKNO, UMYWALKA, LUSTRO, SZAFKA, WC	Osobne WC	NIE MA



Małgorzata Piekarska

695 931 543
malgorzata.piekarska@foxhaus.plWięcej ofert na stronie **www.foxhaus.pl**