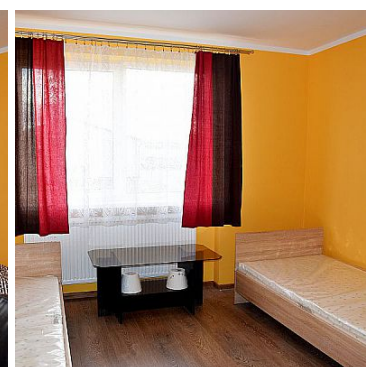
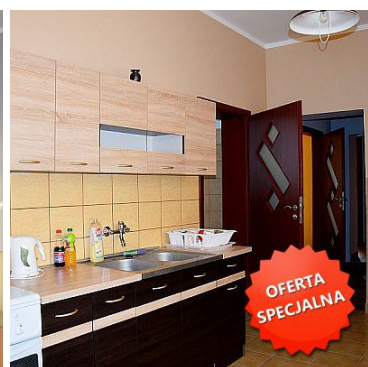


MIESZKANIE NA WYNAJEM

liczba pokoi: 5, pow. całkowita: 120 m², pow. działki: 1,000 m²,

Świecie, Marianki

Cena **5 400** zł



Do wynajęcia lokal mieszkalny cały po generalnym remoncie w Świeciu na osiedlu Marianki- Świetna lokalizacja
Możliwość noclegu dla 6 - 10 osób
Mieszkanie w pełni wyposażone
Cena za osobę to 30 zł/ dobra netto + VAT
W cenie zawarte są już wszystkie opłaty
Kaucja - ustalana indywidualnie
Dodatkowym atutem jest ogrodzony teren posesji, możliwość pozostawienia na terenie samochodów, duży taras
oraz miejsce na grilla
Zapraszam do kontaktu

Polecam
Małgorzata Piekarska

Informacje dla Kupującego :

- * jesteśmy licencjonowanym biurem nieruchomości, licencja nr 21606 *
- * bezpłatna pomoc w wyborze najkorzystniejszej oferty kredytowej na rynku *
- * na każdym etapie procesu zakupu nieruchomości jesteśmy do Państwa dyspozycji *
- * analizujemy dostępne oferty nieruchomości przez pryzmat Państwa wymagań *
- * sprawdzamy stan prawny nieruchomości by transakcja przebiegła bezpiecznie *
- * posiadamy ubezpieczenie OC *

**Zapraszamy do kontaktu telefonicznego lub odwiedzin w oddziale :
Świecie- ul. Batorego 2a**

Symbol	126/FXH/OMW	Stan budynku	BARDZO DOBRY
Typ nieruchomości	MIESZKANIE	Rodzaj transakcji	WYNAJEM
Status	AKTUALNA	Rodzaj rynku	WTÓRNY
Cena	5 400 PLN	Cena za	MIESIĄC
Cena za m ²	45 PLN	Cena negocjowana	NIE MA
Kraj	POLSKA	Województwo	KUJAWSKO-POMORSKIE
Powiat	Świecie	Gmina	Świecie
Miejscowość	Świecie	Kod pocztowy	86-100
Dzielnica - osiedle	Marianki	Położenie	MIASTO
Budynki w sąsiedztwie	OSIEDLE DOMÓW JEDNORODZINNYCH	Pow. całkowita	120 m ²
Pow. działki	1 000 m ²	Pow. użytkowa	100 m ²
Rodzaj budynku	ODDZIELNY OBIEKT	Standard	BARDZO DOBRY
Typ kuchni	POŁĄCZONA Z JADALNIĄ	Wyposażenie kuchni	PEŁNE
Liczba łazienek	2	Stan łazienki	BARDZO DOBRY
Wyposażenie łazienki	PEŁNE	Liczba pokoi	5
Piętro	parter	Ilość poziomów	1
Umeblowanie	PEŁNE	Ogrzewanie	C.O. GAZOWE
Energia elektryczna	JEST	Podłączony gaz	JEST
Podłączona kanalizacja	JEST	Rodzaj kanalizacji	MIEJSKA
Źródło wody	WODA MIEJSKA	Telewizor	JEST

Telewizja kablowa	JEST	Lodówka	JEST
Piekarnik	JEST	Kuchnia gazowa	JEST
Drzwi antywłamaniowe	JEST	Rodzaj okien	PLASTIKOWE
Rodzaj podłogi	PANELE, KAFLE	Rodzaj ogrodzenia	SIATKA
Ogrodzenie	PEŁNE	Liczba miejsc parkingowych	5
Typ parkingu	NIEUTWARDZONY	Ogródek	JEST
Taras	JEST	Ilość tarasów	1
Najbliższy sklep	250m	Nr Licencji	21606
Najbliższy bankomat	250m	Wyposażenie łazienki (wykaz)	PRYSZNIC, OKNO, UMYWALKA, LUSTRO, SZAFKA, GRZEJNIK DRABINKOWY, WC



Małgorzata Piekarska

695 931 543
malgorzata.piekarska@foxhaus.plWięcej ofert na stronie **www.foxhaus.pl**