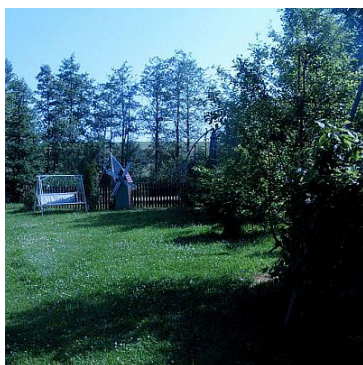


DOM NA SPRZEDAŻ

liczba pokoi: 6, pow. całkowita: 225 m², pow. działki: 1,981 m²,

Kamień

Cena **260 000** zł



Na sprzedaż dom o powierzchni 224,60 m² położony na działce 1981 m² w miejscowości Kamień, powiat brodnicki

Nieruchomość posiada :

- 6 pokoi
- 2 tarasy
- kuchnie
- 2 łazienki
- pomieszczenie gospodarcze
- oraz garaż dwustanowiskowy

piwnica pod 1/3 budynku

W budynku okna PCV, z wyjątkiem dachu - na nim okna drewniane, dach pokryty gontem w 1988 r, ogrzewanie na węgiel, dodatkowym źródłem ciepła w domu jest kominek.

Dom jest sprzedawany z pełnym wyposażeniem, wymaga tylko odświeżenia

Zapraszam do kontaktu

Informacje dla Kupującego :

- * jesteśmy licencjonowanym biurem nieruchomości, licencja nr 21606 *
- * bezpłatna pomoc w wyborze najkorzystniejszej oferty kredytowej na rynku *
- * na każdym etapie procesu zakupu nieruchomości jesteśmy do Państwa dyspozycji *
- * analizujemy dostępne oferty nieruchomości przez pryzmat Państwa wymagań *
- * sprawdzamy stan prawny nieruchomości by transakcja przebiegła bezpiecznie *
- * posiadamy ubezpieczenie OC *

Zapraszamy do kontaktu telefonicznego lub odwiedzin w oddziale :
Świecie- ul. Batorego 2a

Symbol	106/FXH/ODS	Stan budynku	DOBRY
Typ nieruchomości	DOM	Rodzaj transakcji	SPRZEDAŻ
Status	AKTUALNA	Rodzaj rynku	WTÓRNY
Cena	260 000 PLN	Cena za m ²	1 158 PLN
Cena negocjowana	JEST	Kraj	POLSKA
Województwo	KUJAWSKO-POMORSKIE	Powiat	brodnicki
Gmina	Jabłonowo Pomorskie	Miejscowość	Kamień
Kod pocztowy	87-330	Położenie działki	TEREN PŁASKI
Wygląd działki	ZABUDOWANA	Budynki w sąsiedztwie	WOLNOSTOJĄCE DOMY JEDNORODZINNE
Pow. całkowita	225 m ²	Pow. działki	1 981 m ²
Pow. użytkowa	2 225 m ²	Forma własności działki	WŁASNOŚĆ
Udział w działce	CAŁOŚĆ	Typ domu	WOLNOSTOJĄCY
Przeznaczenie	MIESZKALNE	Rodzaj budynku	DOM
Standard	DOBRY	Konstrukcja budynku	TRADYCYJNA
Materiał ścian	CEGŁA	Typ kuchni	Z OKNEM, POŁĄCZONA Z SALONEM, POŁĄCZONA Z JADALNIĄ
Wyposażenie kuchni	PEŁNE	Liczba łazienek	2
Stan łazienki	DOBRY	Wyposażenie łazienki	PEŁNE

Droga dojazdowa	RUCHLIWA ULICA	Rodzaj nawierzchni	ASFALTOWA / KOSTKA
Liczba pokoi	6	Umeblowanie	PEŁNE
Źródło c.w.	BOJLER ELEKTRYCZNY	Ogrzewanie	C.O. WĘGLOWE
Podpiwniczenie /piwnica	CZĘŚC. PODPIWNICZ.	Forma własności	PEŁNA WŁASNOŚĆ
Energia elektryczna	JEST	Podłączony wodociąg	JEST
Rodzaj kanalizacji	SZAMBO	Źródło wody	WODA MIEJSKA
Lodówka	JEST	Pralka	JEST
Piekarnik	JEST	Rodzaj okien	PLASTIKOWE, DREWNIANE
Pokrycie dachu	INNE	Kształt dachu	DWUSPADOWY
Poddasze	UŻYTKOWE	Rodzaj podłogi	PANELE, KAFLE
Elewacja	BARANEK	Ogrodzenie	CZĘŚCIOWE
Czy jest KW	JEST	Garaż	JEST
Typ garażu	WOLNOSTOJĄCY	Miejsc garażowych	2
Ogródek	JEST	Pomieszczenie gospodarcze	JEST
Taras	JEST	Ilość tarasów	2
Nr Licencji	21606	Wyposażenie łazienki (wykaz)	WANNA, OKNO, LUSTRO, SZAFKA
Suszarka do ubrań	JEST		



Małgorzata Piekarska

695 931 543
malgorzata.piekarska@foxhaus.plWięcej ofert na stronie **www.foxhaus.pl**